

# VALVOLE A FARFALLA AD ASSE CENTRATO TIPO WAFER



MOD. 3301  
MOD. 3302

PN 10/16  
PN 25

DN 50-1200  
DN 50-500



Modello con asole di centraggio per l'installazione tra controflange.

## CARATTERISTICHE

- Modello wafer per il montaggio tra due contro-flange, con asole di centraggio alle estremità inferiore e superiore;
- Realizzata in accordo alla norma EN 1074 e certificata in accordo a modulo H - direttiva 97/23/CE (PED).
- Corpo rivestito integralmente con strato epossidico termoisolante anticorrosione di alta qualità e spessore minimo 250 micron.
- Scartamento ridotto secondo la norma EN 558-1, serie 20.
- Sistema d'intercettazione del flusso privo di sedi in rilievo sul corpo valvola che restringono la sezione di passaggio.
- Tenuta sul corpo per mezzo di manicotto passante (e sostituibile fino al DN300) in gomma integralmente vulcanizzata su anima d'alluminio.
- Dal DN350 costruzione ad albero unico passante ed imperniato nel disco.
- Boccole antifrizione in materiale autolubrificante, sede d'alloggiamento delle tenute secondarie tramite O-Ring.
- Equipaggiamento standard: con leva di manovra per DN≤200 con riduttore di sforzo e volantino per DN>200.
- Possibili accoppiamenti con asta di manovra per installazione sottosuolo, attuatore elettrico e pneumatico.

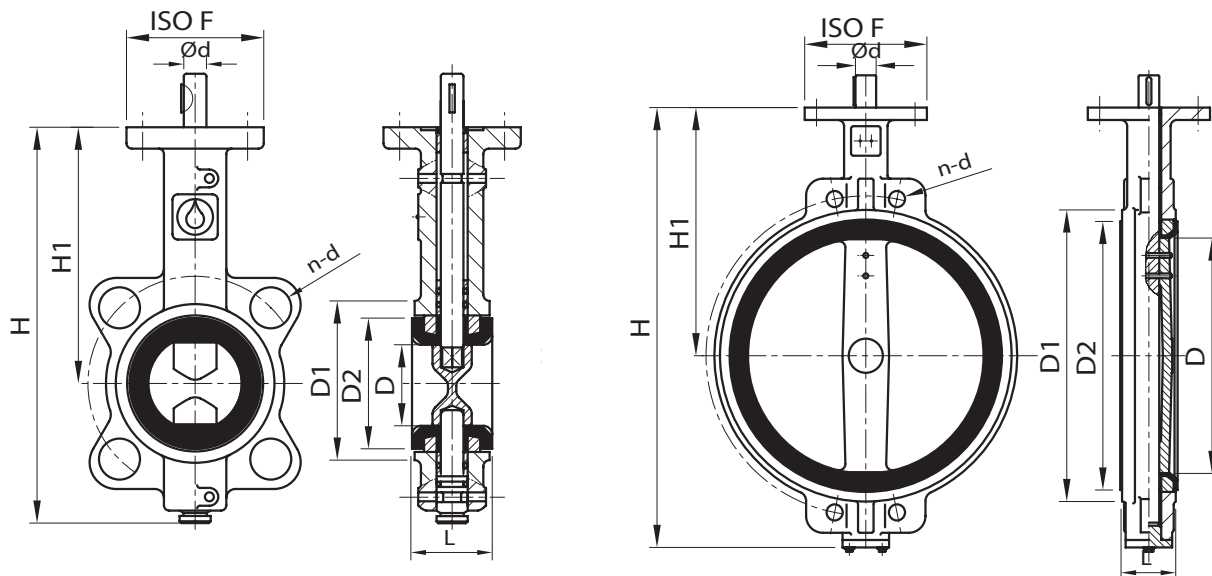


## MATERIALI

CORPO	COD.	DISCO	ALBERO/I	MANICOTTO	BOCCOLE
Ghisa grigia EN-GJL-250	Z01	Acciaio inossidabile 1.4401 (UNI X5CrNiMo1712 o AISI 316)	Acciaio inossidabile 1.4021 (UNI X2CrS13 o AISI 420)	EPDM	Resina dura o bronzo auto- lubrificante
	Z03	Acciaio inossidabile 1.4401 (UNI X5CrNiMo1712 o AISI 316)		NBR	
	Z05	Ghisa sferoidale EN-GJS-400-15 placcata nickel		EPDM	
	Z07	Ghisa sferoidale EN-GJS-400-15 placcata nickel		NBR	
	Z09	Acciaio zincato		EPDM	
	Z11	Acciaio zincato		NBR	
	Z13	Acciaio inossidabile 1.4301 (UNI X5CrNi1810 o AISI 304)		EPDM	
	Z15	Acciaio inossidabile 1.4301 (UNI X5CrNi1810 o AISI 304)		NBR	
	Z20	Ghisa sferoidale EN-GJS-400-15 con rivestimento epossidico		VITON	
Ghisa sferoidale EN-GJS-400-15	Q01	Acciaio inossidabile 1.4401 (UNI X5CrNiMo1712 o AISI 316)	Acciaio inossidabile 1.4021 (UNI X2CrS13 o AISI 420)	EPDM	Resina dura o bronzo auto- lubrificante
	Q03	Acciaio inossidabile 1.4401 (UNI X5CrNiMo1712 o AISI 316)		NBR	
	Q05	Ghisa sferoidale EN-GJS-400-15 placcata nickel		EPDM	
	Q07	Ghisa sferoidale EN-GJS-400-15 placcata nickel		NBR	
	Q09	Acciaio zincato		EPDM	
	Q11	Acciaio zincato		NBR	
	Q13	Acciaio inossidabile 1.4301 (UNI X5CrNi1810 o AISI 304)		EPDM	
	Q15	Acciaio inossidabile 1.4301 (UNI X5CrNi1810 o AISI 304)		NBR	
	Q20	Ghisa sferoidale EN-GJS-400-15 con rivestimento epossidico		VITON	

I materiali costituenti il prodotto (i metalli, le gomme, le plastiche e i rivestimenti) sono stati selezionati con particolare attenzione agli aspetti igienico-sanitari. Prove di cessione e composizione presso laboratori indipendenti ne hanno attestato la conformità ai requisiti di legge per i prodotti a contatto con acqua potabile - D.M.174:2004.

# AD ASSE CENTRATO TIPO WAFER



DN	H	H1	L	D	D1		D2		ISO F		ød	n-d		
					PN 10-16	PN 25	PN 10-16	PN 25	PN 10-16	PN 25		PN 10	PN 16	PN 25
50	241	161	43	51	93		76,5		F05		13	4 - Ø18		
65	264	175	46	63	108	120	89	86	F05		13	4 - Ø23		
80	276	181	46	77,5	123	126	104	100,9	F05		13	4 - Ø26,5		
100	314	200	52	103	153	156	135	129	F07		16	4 - Ø18		
125	340	213	56	122	181	187	159	153	F07		19	4 - Ø24,5		
150	365	226	56	154,5	210	212	188,5	185,5	F07		19	4 - Ø22		
200	435	260	60	201	263	264	238	235	F10		22,5	4 - Ø22		
250	495	292	68	249	317	325	292,5	289,5	F10		29	4 - Ø28		
300	579	337	78	300	375	375	344	341,5	F12		32	4 - Ø30		
350	635	368	78	332	405	442	375	372,5	F12		32	4 - Ø22	4 - Ø26	4 - 38
400	701	400	102	387,5	470	502	439	436	F14		33,5	4 - Ø26	4 - Ø30	4 - 45
450	749	422	114	438,5	521	558	490	487	F14	F16	38	4 - Ø26	4 - Ø30	4 - 50,5
500	841	480	127	489	565	618	535	532	F14	F16	41,5	4 - Ø26	4 - Ø33	4 - 50,5
600	1021	562	154	590	693		654,5		F16		51	4 - Ø30	4 - Ø36	
700	1156	629	165	691,5	800		744		F25		64	4 - Ø30	4 - Ø36	
800	1260	666	190	792	906		850		F25		64	4 - Ø33	4 - Ø39	
900	1375	722	203	861	1015		947		F25		75	4 - Ø33	4 - Ø39	
1000	1518	800	216	961	1134		1053		F25		85	4 - Ø36	4 - Ø42	

Per DN > 1000, a richiesta.

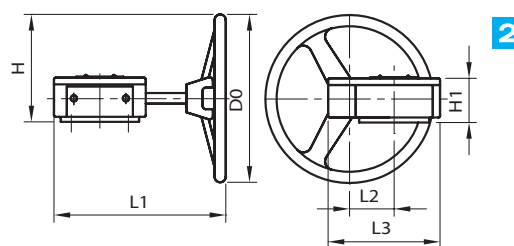
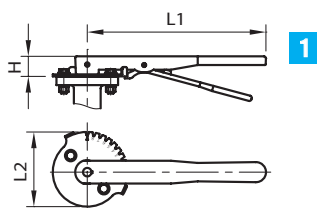
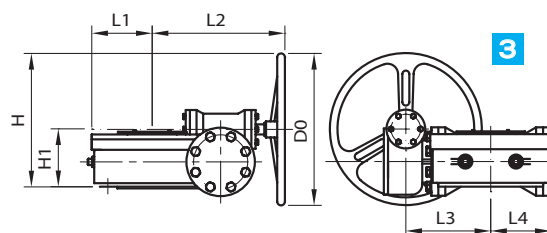


Fig.	DN	L1	L2	L3	L4	H	H1	D0
1	50-150	267	52	-	-	32	-	-
	200-300	359	75	-	-	50	-	-
2	80-150	212	45	129	-	113	65	145
	200-250	305	62	171	-	182	70	285
	300-350	300	85	198	-	182	77	285
3	400-450	423	120	280	-	247	103	385
	500-600	490	122	316	-	270	143	385
	700	173	359	245	173	373	158	425
3	800-900	146	337	230	146	378	149	425
	1000	201	399	279	201	409	185	425



I materiali costituenti il prodotto (i metalli, le gomme, le plastiche e i rivestimenti) sono stati selezionati con particolare attenzione agli aspetti igienico-sanitari. Prove di cessione e composizione presso laboratori indipendenti ne hanno attestato la conformità ai requisiti di legge per i prodotti a contatto con acqua potabile - D.M.174:2004.