

VALVOLE DI SFIATO TRIPLICE FUNZIONE



MOD. 5361 | **PN 0,5-25** | **DN 1"**
Attacco filettato maschio, in composite.

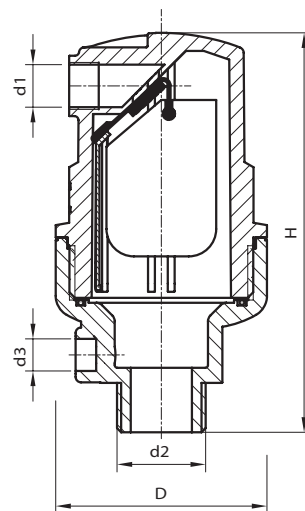


MOD. 5362 | **PN 0,5-16** | **DN 2"**
Attacco filettato maschio, in composite.

CARATTERISTICHE

- Modello compatto con orifizio a luce variabile e tripla funzione: evacuazione d'aria in fase di riempimento della condotta, rientro d'aria in fase di svuotamento e degasaggio in pressione.
- Realizzato in accordo alla norma EN 1074-1, 4.
- Corpo e galleggiante in composite.
- Speciale guarnizione mobile per un funzionamento affidabile.
- Su richiesta completo di dispositivo di scarico della pressione.
- Semplice smontaggio per interventi di manutenzione e ispezione.
- Filettatura in accordo alla norma EN ISO 228-1.
- Protezione UV.
- Minima pressione di tenuta: 0,5 bar.

» **PRESTAZIONI:**
DIAGRAMMA DI FUNZIONAMENTO A PAG. 5.12



MATERIALI

Corpo:
Poliamide PA Nylon caricato con fibre di vetro

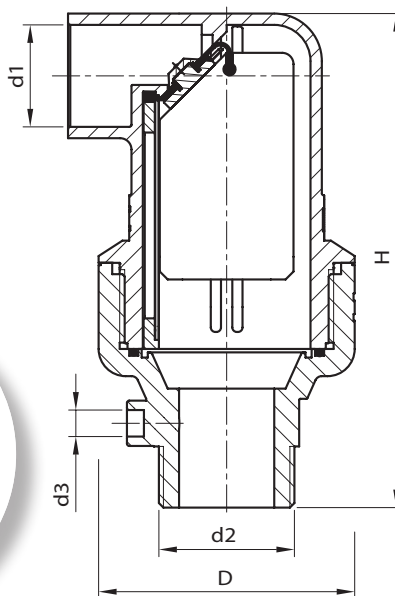
Galleggiante/i:
Polipropilene espanso

Guarnizione:
Gomma silicone

O-Ring:
Gomma EPDM



DETTAGLIO A: dispositivo di scarico pressione (su richiesta)



d2	PFA	H	D	d1	d3	Peso (kg)
1"	0,5-16/25	142	75	3/8"	1/4"	0,3
2"	0,5-16/25	275	112	1" 1/2	1/4"	1,1

I materiali costituenti il prodotto (i metalli, le gomme, le plastiche e i rivestimenti) sono stati selezionati con particolare attenzione agli aspetti igienico-sanitari. Prove di cessione e composizione presso laboratori indipendenti ne hanno attestato la conformità ai requisiti di legge per i prodotti a contatto con acqua potabile - D.M.174:2004.