

RETE DI SEGNALAZIONE

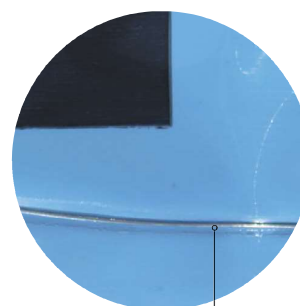
MOD. 13801 | H. 500 mm | L. 250m (bobine)

Dispositivo di avviso visuali (tipo 2) di materia plastica per cavi e tubazioni interrate.



CARATTERISTICHE

- Rete di segnalazione della presenza di condotte o cavi elettrici interrati, riduce il rischio di danneggiamenti dovuti a possibili interferenze dei mezzi operativi (escavatrici) con le tubazioni o i cavi interrati, con conseguente pericolo di fughe di fluidi infiammabili o scariche elettriche.
- Costituita da una rete base in plastica a maglia e da nastro con scritta di avvertimento protetta da rivestimento in PP trasparente applicato a caldo sulla pellicola colorata di base.
- Da posarsi 30/50 cm sopra il tubo (dopo un parziale reinterro).
- Prestazioni qualitative e meccaniche in accordo ai requisiti minimi previsti dalla UNI EN 12613.
- Marcatura in accordo alla norma UNI EN 12613.
- Scritta indelebile.
- Resistenza all'invecchiamento, all'azione batterica del terreno, agli acidi, ai grassi inorganici e benzine.
- A richiesta scritte, colori e dimensioni personalizzati (con quantitativo minimo di ordine).
- A richiesta fornibile in abbinamento a fili metallici in acciaio inox per l'individuazione del tracciato delle condotte in materiale plastico con i normali apparecchi con ricerca a onde radio (particolare A).



Fili metallici in acciaio inox inseriti tra il nastro in polietilene e il film di protezione trasparente. A

MATERIALI

Rete:

Polietilene

Resistenza a trazione:

> 300 N (in accordo a EN 12613)

Resistenza all'invecchiamento:

Assenza di scolorimento o variazione del colore iniziale (in accordo a EN 12613)



Le dimensioni riportate nel disegno sono standard, ogni dimensione può essere personalizzabile a richiesta.