

NASTRO DI SEGNALAZIONE



MOD. 13811 | **H. 150 mm** | **L. 250 m (bobine)**

Dispositivo di avviso visuale (tipo 1) di materia plastica per cavi e tubazioni interrati.



CARATTERISTICHE

- Nastro di segnalazione della presenza di condotte o cavi elettrici interrati, riduce il rischio di danneggiamenti dovuti a possibili interferenze dei mezzi operativi (escavatrici) con le tubazioni o i cavi interrati, con conseguente pericolo di fughe di fluidi infiammabili o scariche elettriche.
- Da posarsi 30/50 cm sopra il tubo (dopo un parziale reinterro).
- Prestazioni qualitative e meccaniche in accordo ai requisiti minimi previsti dalla UNI EN 12613.
- Marcatura in accordo alla norma UNI EN 12613.
- Scritta indelebile.
- Resistenza all'invecchiamento, all'azione batterica del terreno, agli acidi, ai grassi inorganici e benzine.
- Il rivestimento in PP trasparente, applicato a caldo sulla pellicola colorata di base, protegge la scritta e conferisce al nastro maggiore robustezza meccanica.
- A richiesta scritte, colori e dimensioni personalizzati (con quantitativo minimo di ordine).
- A richiesta fornibile in abbinamento a fili metallici in acciaio inox per l'individuazione del tracciato delle condotte in materiale plastico, mediante apparecchi con ricerca a onde radio.

MATERIALI

Nastro base:

Polietilene colorato

Film di protezione scritta:

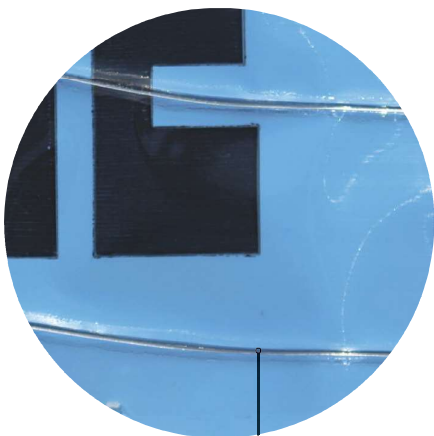
LDPE neutro

Spessore nastro:

0,150 mm \pm 0,01 mm

Altezza nastro:

150 mm \pm 0,5mm (altre misure a richiesta)



Fili metallici in acciaio inox inseriti tra il nastro in polietilene e il film di protezione trasparente.