

MOD. 13100/F

TUBI DN 100-500
H. 25-41-60-75 mm

MOD. 13100/G

TUBI DN 100-500
H. 25-41-60 mm

Collare distanziatore per condotte in tubi di protezione.

**CARATTERISTICHE**

- Sistema modulare a corone componibili che permette ai distanziatori di coprire una larga gamma di diametri tubo, riducendo così anche le quantità di stoccaggio.
- Facilmente assemblabili, mediante il fissaggio manuale di un elemento con l'altro.
- Fissaggio mediante estremità dentate per un efficiente adattamento ad una larga gamma di diametri di tubazione.
- Interamente realizzati in polietilene ad alta densità (HDPE), non sono richieste parti metalliche di connessione.
- Basso coefficiente di frizione che agevola l'inserimento della condotta nella tubazione camicia.
- Progettati e testati per garantire un supporto continuo e duraturo al tubo condotta ed al suo contenuto.
- Garantiscono una protezione costante lungo tutta la circonferenza del tubo condotta.
- Garantiscono una lunga protezione contro la corrosione.
- Possono essere installati su tubi di acciaio, cemento, ferro o plastica.
- Altezze 25 e 41 mm omologate in accordo al protocollo SNAM RETE GAS (specifica GASD A 09.01.06 e GASD C 09.06.00).
- Serraggio con pinza tipo C90 per altezze fino a 75 mm,

MATERIALI - HDPE**Carico di snervamento*:**≥ 25 N/mm² (Prove in accordo a UNI EN ISO 527-2)**Allungamento a rottura*:**

> 200% (Prove in accordo a UNI EN ISO 527-2)

Durezza shore D:

64 - ASTM D 2240

Temperatura min di impiego:

-20°C (per applicazioni sotto i 5°C contattare Raci)

Temperatura min di stoccaggio:

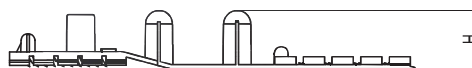
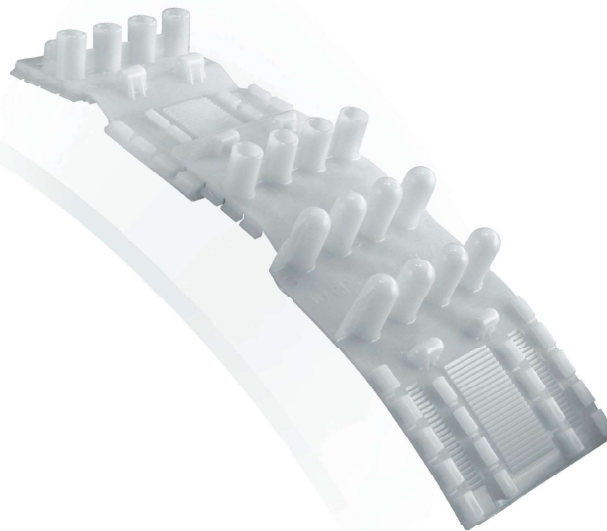
-5°C (per applicazioni sotto i 5°C contattare Raci)

Rigidità dielettrica:

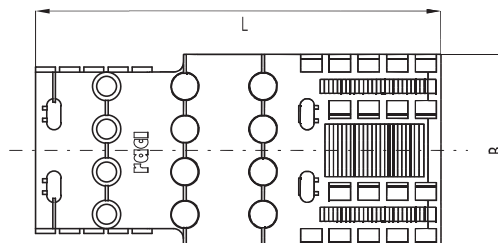
> 37 kV/mm - ASTM D 149/64

Stabilizzazione UV:

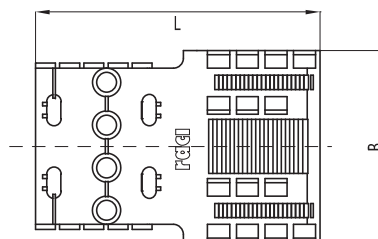
Buona



e F



e G



(*): su provini di materiale estruso, realizzati per ogni lotto di produzione. Il lotto è marcato sul pezzo con identificativo di N° e anno di stampaggio

TIPO	LUNGHEZZA UTILE		LARGHEZZA (B)		ALTEZZA (H)		CAPACITÀ di CARICO (kg)
	mm	pollici	mm	pollici	mm	pollici	
F	197 - 237	7,7 - 9,3	130	5,1	25 - 41 - 60 - 75	0,98 - 1,61 2,36 - 2,95	500
G	91 - 129	3,6 - 5			25 - 41 - 60	0,98 - 1,61 - 2,36	

La capacità di carico è fornita da valori stimati e verificati in condizioni statiche e ideali.

ESTERNO CONDOTTA D.E.		ELEMENTI COLLARE* (PZ.)		DIST. RACCOMANDATA TRA GLI ANELLI (H elemento)			
Ø MIN	Ø MAX	Famiglia		Gas		Acqua	
		F	G**	mt	piedi	mt	piedi
92	115	1	1	2,5	8,2	2,5	8,2
116	152	2	-	2,5	8,2	2,5	8,2
153	188	2	1	2,5	8,2	2,0	6,6
189	224	3	-	2,5	8,2	2,0	6,6
225	260	3	1	2,0	6,6	2,0	6,6
261	295	4	-	2,0	6,6	2,0	6,6
296	313	4	1	2,0	6,6	2,0	6,6
314	376	5	-	2,0	6,6	1,5	4,9
377	446	6	-	2,0	6,6	1,5	4,9
477	528	7	-	2,0	6,6	1,5	4,9

(*) Indica i pezzi che occorrono per compiere la circonferenza del tubo.

(**) L'elemento G è stato progettato come componente "jolly" per riuscire a completare misure particolari di circonferenza tubo. Non è quindi possibile utilizzare in una corona più di un elemento G.

TIPO	H (mm)	PEZZI PER CARTONE	DIMENSIONI CARTONE (cm)	PESO CARTONI (Kg)	
				Netto merce	Lordo
F	25	150	60 x 40 x 50	22	24
	41	100		17	19
	60	70		14	16
	75	60		15	17
G	25	50	40 x 30 x 25	4,5	5,5
	41	60		6	7
	60	40		4	5

Nota: Per ragioni di gestione magazzino accettiamo unicamente ordini per scatole complete.