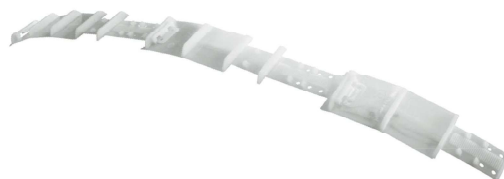


MOD. 13100/C	TUBI DN 40-200 H. 15 mm
MOD. 13100/D	TUBI DN 40-200 H. 15 mm
MOD. 13100/I	TUBI DN 40-200 H. 15 mm



Collare distanziatore di condotte di piccolo diametro in tubi di protezione.

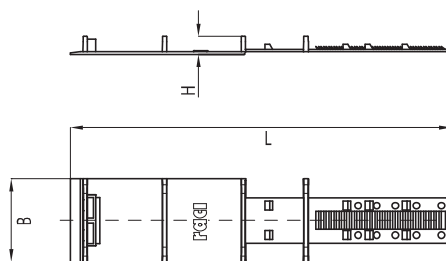


CARATTERISTICHE

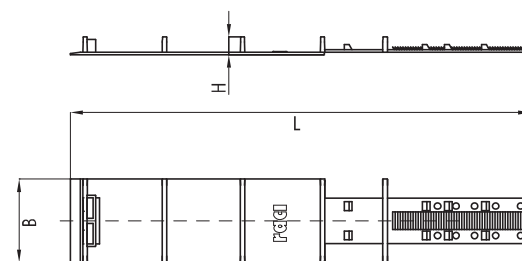
- Sistema modulare a corone componibili che permette ai distanziatori di coprire una larga gamma di diametri tubo, riducendo così anche le quantità di stoccaggio.
- Facilmente assemblabili, mediante il fissaggio manuale di un elemento con l'altro.
- Fissaggio mediante estremità dentate per un efficiente adattamento ad una larga gamma di diametri di tubazione.
- Interamente realizzati in polietilene ad alta densità (HDPE), non sono richieste parti metalliche di connessione.
- Basso coefficiente di frizione che agevola l'inserimento della condotta nella tubazione camicia.
- Progettati e testati per garantire un supporto continuo e duraturo al tubo condotta ed al suo contenuto.
- Garantiscono una protezione costante lungo tutta la circonferenza del tubo condotta.
- Garantiscono una lunga protezione contro la corrosione.
- Possono essere installati su tubi di acciaio, cemento, ferro o plastica.

MATERIALI - HDPE

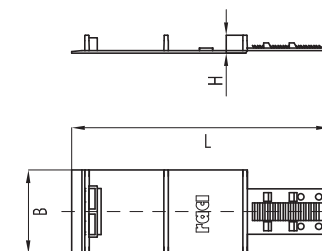
- Carico di snervamento*:**
≥ 25 N/mm² (Prove in accordo a UNI EN ISO 527-2)
- Allungamento a rottura*:**
> 200% (Prove in accordo a UNI EN ISO 527-2)
- Durezza shore D:**
64 - ASTM D 2240
- Temperatura min di impiego:**
- 20°C (per applicazioni sotto i 5°C contattare Raci)
- Temperatura min di stoccaggio:**
- 5°C (per applicazioni sotto i 5°C contattare Raci)
- Rigidità dielettrica:**
> 37 kV/mm - ASTM D 149/64
- Stabilizzazione UV:**
Buona



e C



e D



e I

(*) su provini di materiale estruso, realizzati per ogni lotto di produzione. Il lotto è marcato sul pezzo con identificativo di N° e anno di stampaggio

TIPO	LUNGHEZZA UTILE		LARGHEZZA (B)		ALTEZZA (H)		CAPACITÀ di CARICO (kg)
	mm	pollici	mm	pollici	mm	pollici	
C	180 - 250	7 - 9,8	63	2,5	15	0,6	200
D	240 - 310	9,4 - 12					
I	130 - 160	5 - 6,3					

La capacità di carico è fornita da valori stimati e verificati in condizioni statiche e ideali.

ESTERNO CONDOTTA D.E.		ELEMENTI COLLARE* (PZ.)			DIST. RACCOMANDATA TRA GLI ANELLI (H elemento)			
Ø MIN	Ø MAX	Famiglia			Gas		Acqua	
		C	D	I	mt	piedi	mt	piedi
42	52	-	-	1	1,5	4,9	1,5	4,9
58	80	1	-	-	1,5	4,9	1,5	4,9
81	99	-	1	-	1,5	4,9	1,0	3,3
100	133	1	-	1	1,5	4,9	1,0	3,3
134	170	1	1	-	1,0	3,3	1,0	3,3
171	200	-	2	-	1,0	3,3	1,0	3,3

(*) Indica i pezzi che occorrono per compiere la circonferenza del tubo.

TIPO	H (mm)	PEZZI PER CARTONE	DIMENSIONI CARTONE (cm)	PESO CARTONI (Kg)	
				Netto merce	Lordo
C	15	120	40 x 30 x 35	4	5
D	15	100		5	6
I	15	150		4	5

Nota: Per ragioni di gestione magazzino accettiamo unicamente ordini per scatole complete.